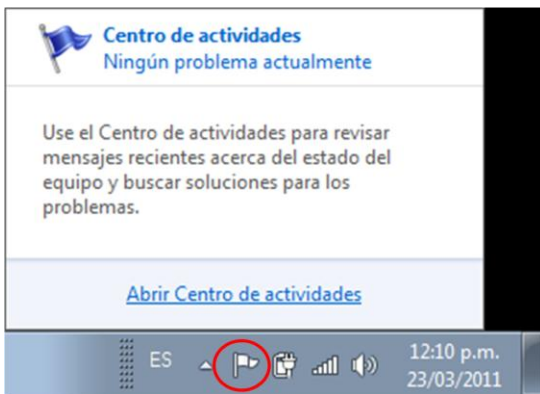
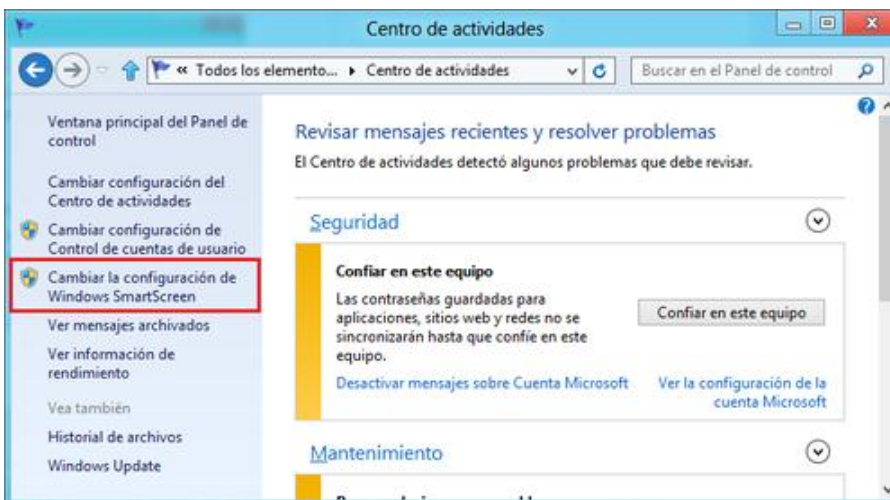


# Manual desactivación SmartScreen Windows 8 al 10

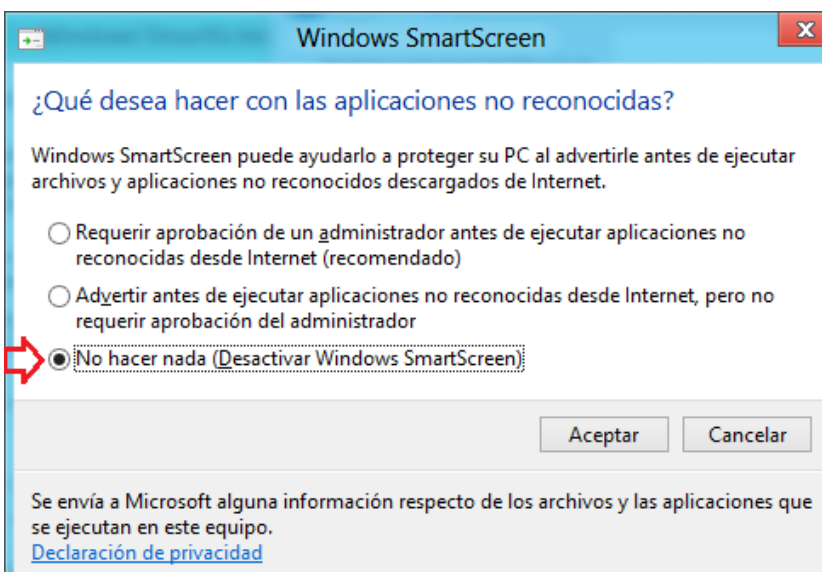
## Primero ingresamos al centro de actividades



## Ingresamos en la opción marcada referente a SmartScreen



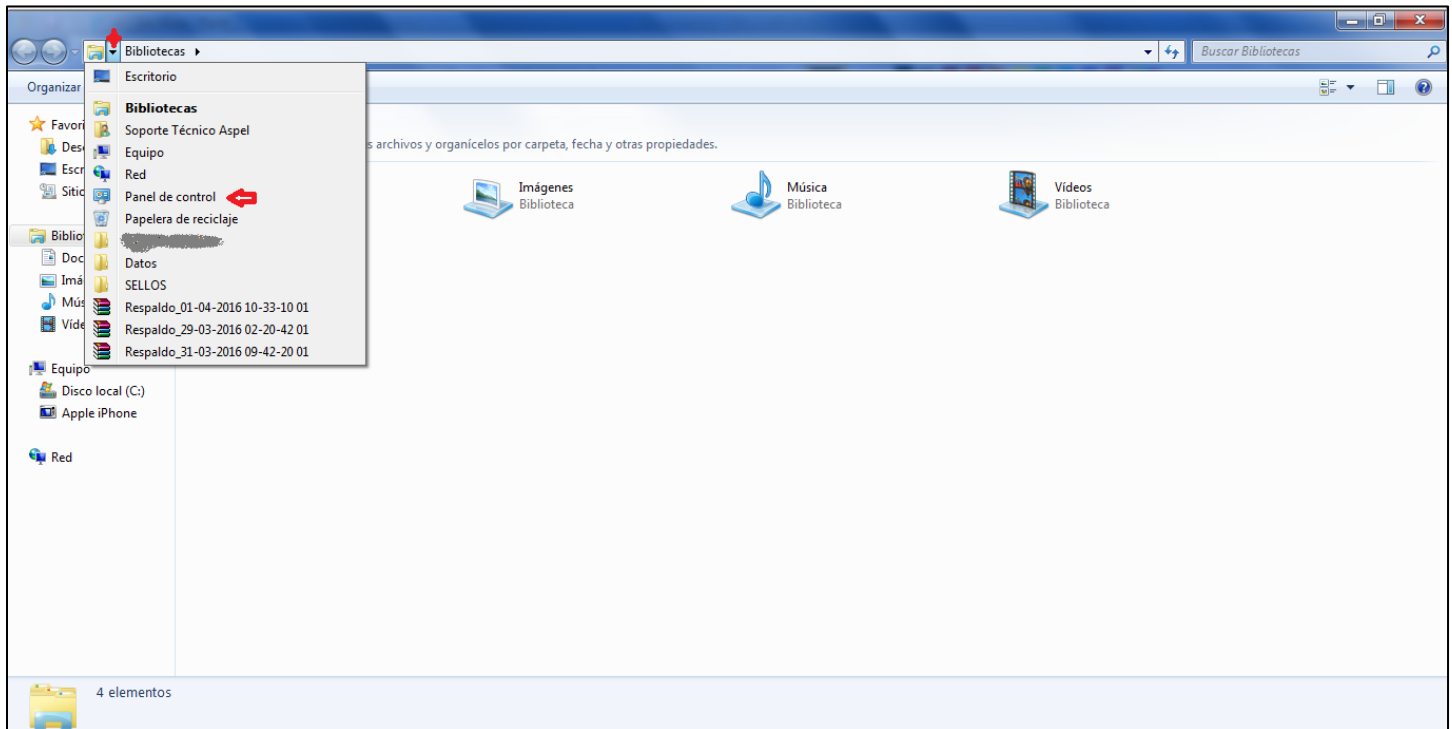
## Seleccionar la opción siguiente



# Manual desactivación SmartScreen Windows 8 al 10

En caso de no poder visualizar desde lo antes mencionado ingresar de la siguiente manera

## Ingresamos a Panel de Control

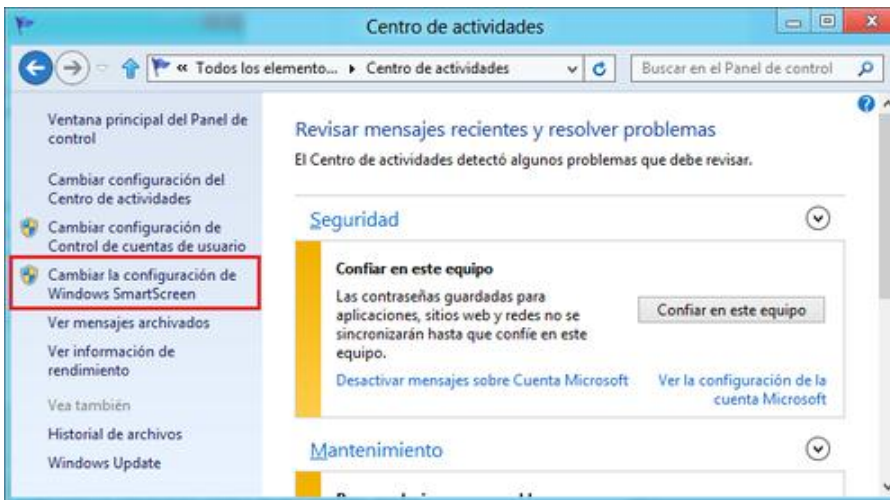


## YA INGRESADO A PANEL DE CONTROL



# Manual desactivación SmartScreen Windows 8 al 10

## Ingresamos en la opción marcada referente a SmartScreen



## Seleccionar la opción siguiente

